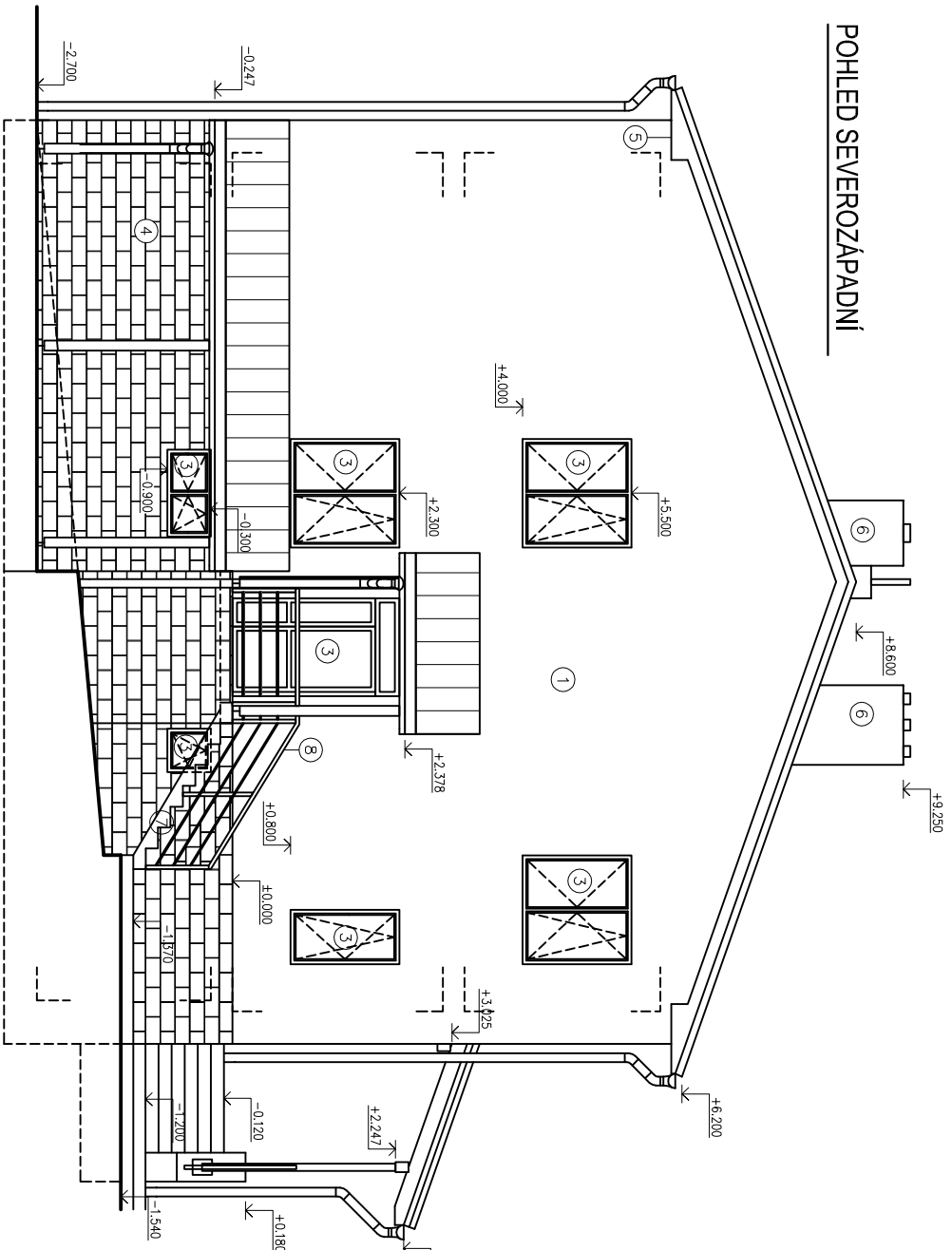
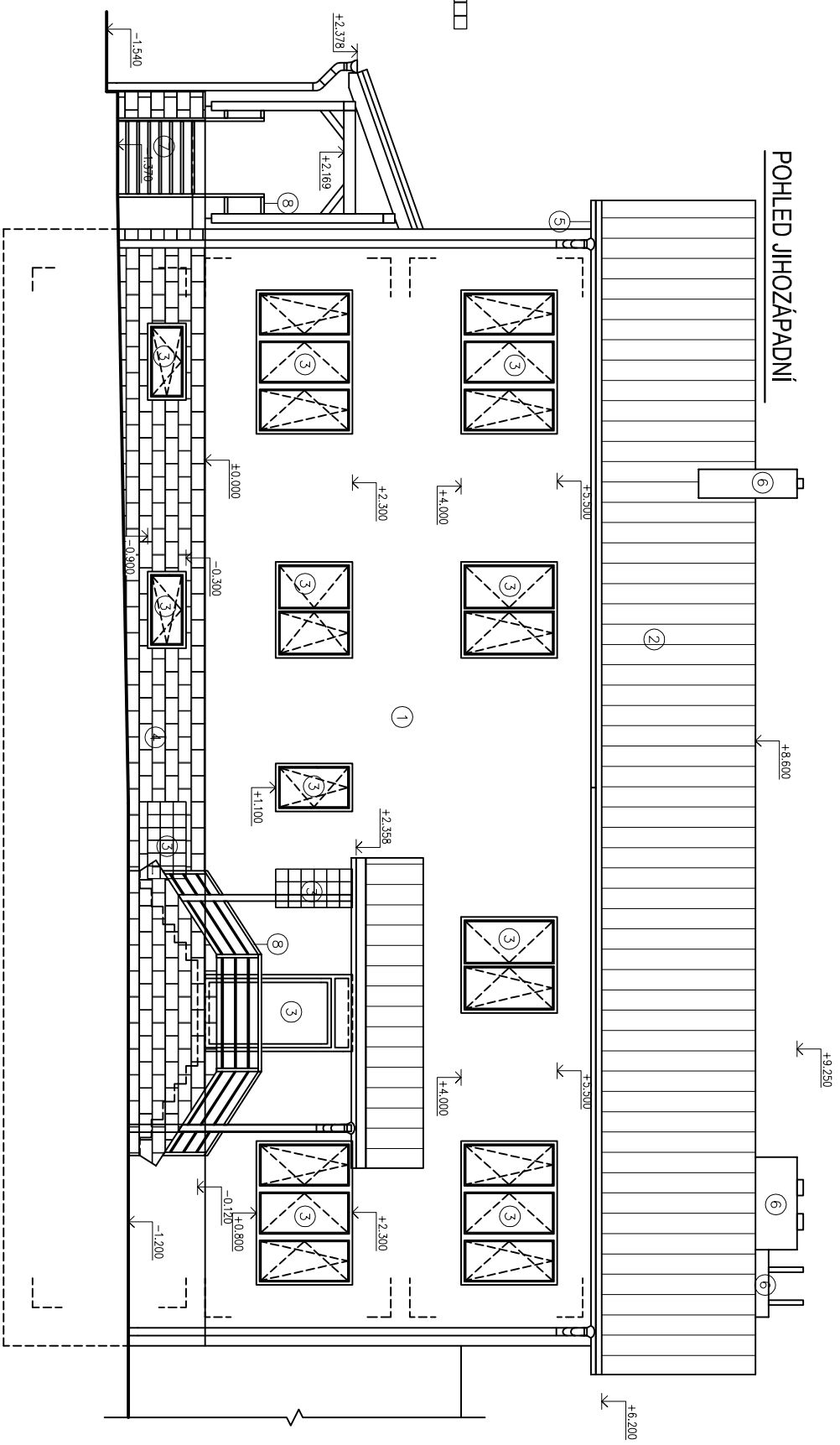


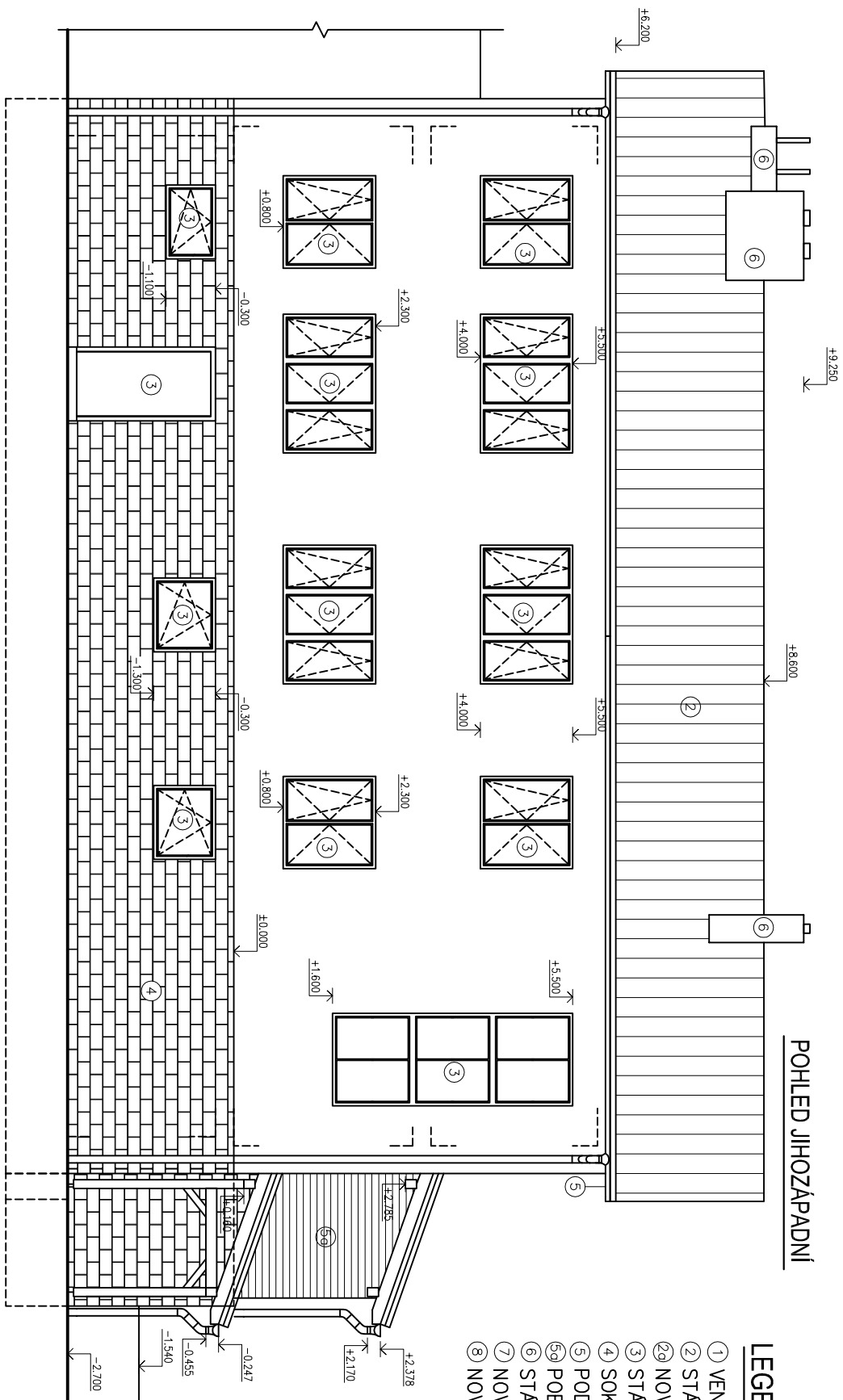
POHLED SEVEROZÁPADNÍ



POHLED JIHOZÁPADNÍ



POHLED JIHOZÁPADNÍ



LEGENDA VNĚJŠÍCH MATERIÁLŮ

- ① VENKOVNÍ OMÍTKA – SVĚTLE PŘÍRODNÍ ODSTÍN
- ② STÁVAJÍCÍ STŘEŠNÍ KRYTINA – POZINKOVANÉ OCELOVÉ PLECHY
- ②a NOVÁ STŘEŠNÍ KRYTINA – POZINKOVANÉ OCELOVÉ PLECHY
- ③ STÁVAJÍCÍ OKNA A DVEŘE – PLASTOVÉ BÍLÉ
- ④ SOKL – ZDIVO ZE ŽULOVÝCH KVADRŮ
- ⑤ PODBITÍ OKAPŮ A ŠTÍTOVÝCH ŘÍMS
- ⑤a POBITÍ DŘEVĚNÝMI PALUBKAMI TL. 25mm
- ⑥ STÁVAJÍCÍ KOMINOVÁ TĚLESA
- ⑦ NOVÉ VENKOVNÍ OCELOVÉ POZINKOVANÉ POROŠTOVÉ SCHODIŠTĚ
- ⑧ NOVÉ VENKOVNÍ ZÁBRADLÍ – OCELOVÉ POZINKOVANÉ

POHLEDY - NOVÝ STAV

Kreslil		Vyracoval		Zodp. proj.	
posledne 1805		ING. ROUŠ		ING. ROUŠ	
Kroj: VÝSOCHŮNA		O.d.(Me.d.): VELKÉ MEZŘÍČÍ			
Stavěbní: KRAJSKÁ SPRÁVA A ÚPRZBA SILNIC VÝSOCHŮN, KOŠOVSKÁ 1122/16, 566 01 JIHLAVA Místo stavby: K.Ú.: VELKÉ MEZŘÍČÍ, parcela č. 3813/3 Akce: STAVEBNÍ ÚPRAVY BUDOVY CESTNÍSTROVSTVÍ VELKÉ MEZŘÍČÍ, UL. FRANTIŠKOVY STRÁNEČKÉ 40					
Období:		POHLEDY – NOVÝ STAV			
Část profese:		ARCHITEKTONICKO STAVEBNÍ ŘEŠENÍ			
Číslo výkresu:		D1.1.b11			